

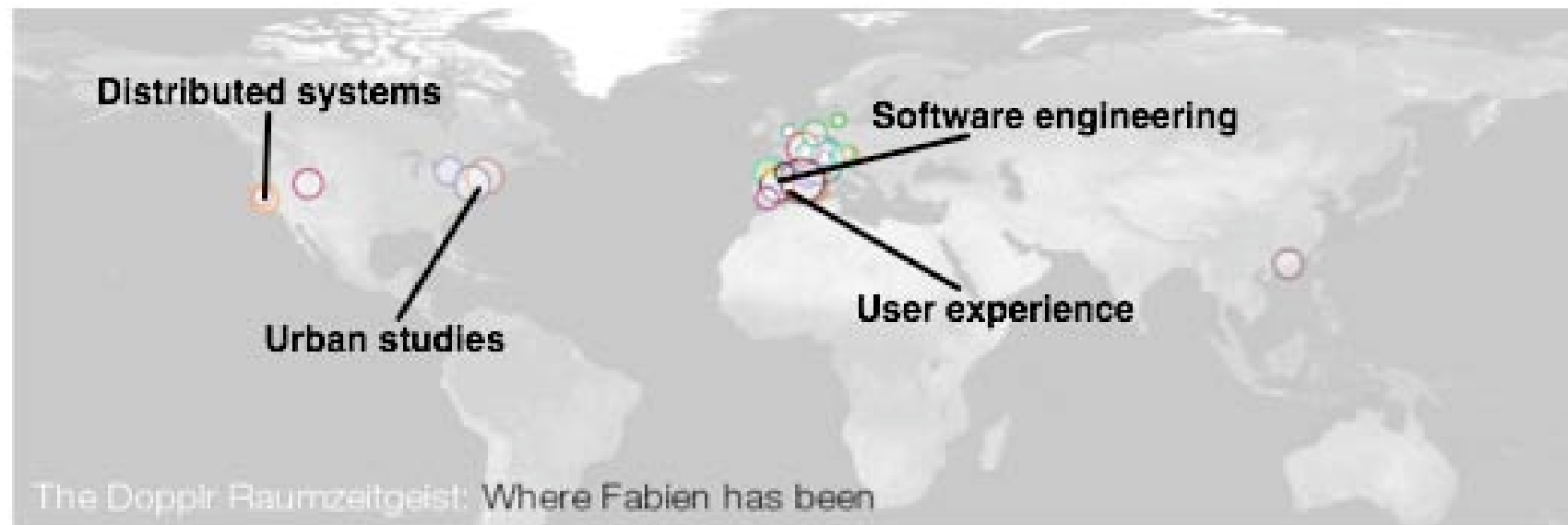
# Pratiques des nouveaux espaces numériques

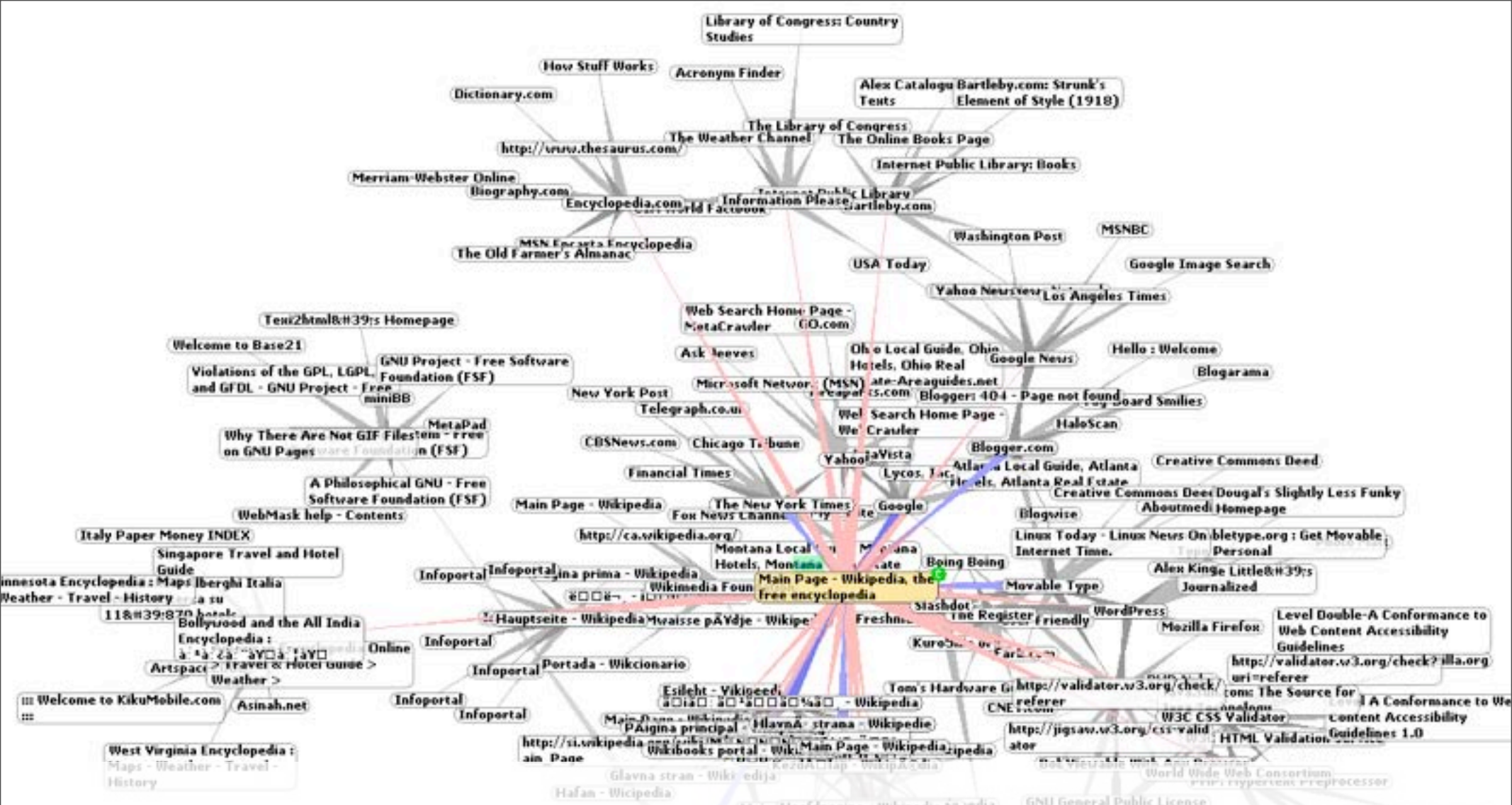
**Fabien Girardin**

La Terre vue du Web, conférence-débat  
Paris, France, 5 octobre, 2009



# Moi vu du Web





# Du World Wide Web au Web of Things

# Nouveaux espaces numériques

physique

mobile

connecté

numérique

géo-localisé



# Evolution récentes

techniques..., mais également...



# TIME

PERSON OF THE YEAR



# Social

You control the Information Age.  
Welcome to your world.

contenu généré par les utilisateurs sur le Web



# Social

co-production (La Montre Verte)



DISCOVER.  
PARTICIPATE.  
ENGAGE.

Search the following Data.gov catalogs:



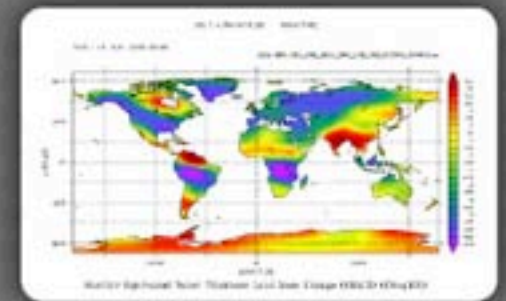
FEATURED TOOL:

NATIONAL AERONAUTICS AND SPACE  
ADMINISTRATION (NASA)

MY NASA DATA

Mentoring and inquiry using NASA data on Atmospheric and Earth Science for teachers and amateurs. The MY NASA DATA Live Access Server (LAS) is now available to create your own microsets for your class or your interests. The LAS contains over 149 parameters in atmospheric and earth science from five NASA scientific projects.

[VIEW THIS TOOL](#) ▶



## Welcome to Data.gov

The purpose of Data.gov is to increase public access to high value, machine readable datasets generated by the Executive Branch of the Federal Government. Although the initial launch of data.gov provides a limited portion of the rich variety of Federal datasets presently available, we invite you to actively participate in shaping the future of Data.gov by suggesting additional datasets and site improvements to provide seamless access and use of your Federal Data.gov will continue to grow and change in the weeks, months, and years ahead.

## How to use Data.gov

Data.gov includes searchable data catalogs providing access to data in three ways: through the "raw" data catalog, the tool catalog and the geodata catalog. Please note that by accessing datasets or tools on data.gov, you agree to the Data Policy, which you can find here. If there are additional datasets that you would like to see included on this site, please let us know here. For more information on how to use Data.gov, please see the Data.gov User Guide.

**Politique**  
politiques de développement durable, initiatives d'ouverture  
des données publiques

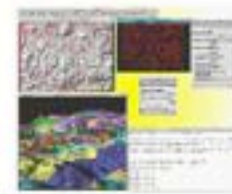


# Welcome to GRASS GIS

You are at a GRASS mirror site in ITALY (IT) (other [mirror sites](#))  
This site is updated daily: 22 Sep 2009

[Home](#)[Intro](#)[Docs](#)[Download](#)[Community](#)[Applications](#)[Development](#)

*Celebrating 25 years!*



GRASS User map ([without pop-up](#))

## Geographic Resources Analysis Support System

Commonly referred to as GRASS, this is free Geographic Information System (GIS) software used for geospatial data management and analysis, image processing, graphics/maps production, spatial modeling, and visualization. GRASS is currently used in academic and commercial settings around the world, as well as by many governmental agencies and environmental consulting companies. GRASS is an official project of the [Open Source Geospatial Foundation](#).

Module of the day:

[v.delaunay](#) Creates a Delaunay triangulation from an input vector map containing points or centroids.

Latest News!  RSS FEED

- 18 Sep 2009: [GRASS 6.4.0 module sync published](#) - A list of all modules with GUI menu locations
- 09 Jun 2009: [GRASS 6.4.0 RC5 released](#) - Fifth release candidate of the new graphical user interface, native MS-Windows support new functionality and bug fixes
- 02 Jun 2009: [New WinGrass 6.4.0RCsvn stand-alone package](#) - Please help test!
- 24 Apr 2009: [OSGeo welcomes 20 Google Summer of Code students](#) - Including 3 GRASS projects

# Economique

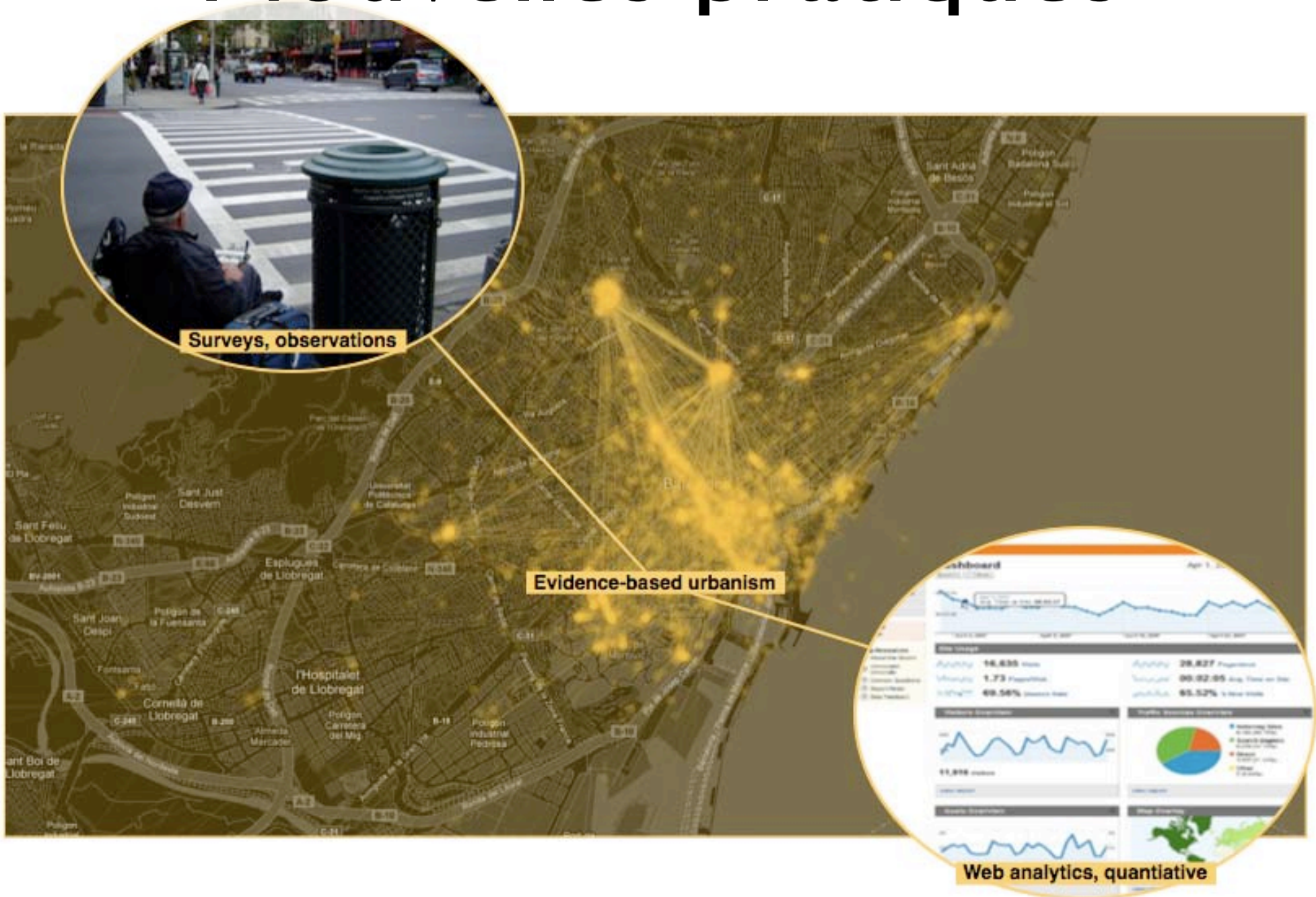
Nouveaux modèles avec interfaces et logiciels ouverts  
(bases de données, SIG, frameworks statistiques et infoviz)

FOSS4G 2009 in Sydney - Free and Open Source Software for Geospatial - 20-23 Oct 2009, Sydney, Australia

# Implications

- **Hybridation** de l'espace physique et numérique
- **Dissociation** des autorités avec les données publiques et leur représentations du monde physique
- **Initiatives** de la base
- **Accès aux données** produites par nos interactions avec les infrastructures logiciels

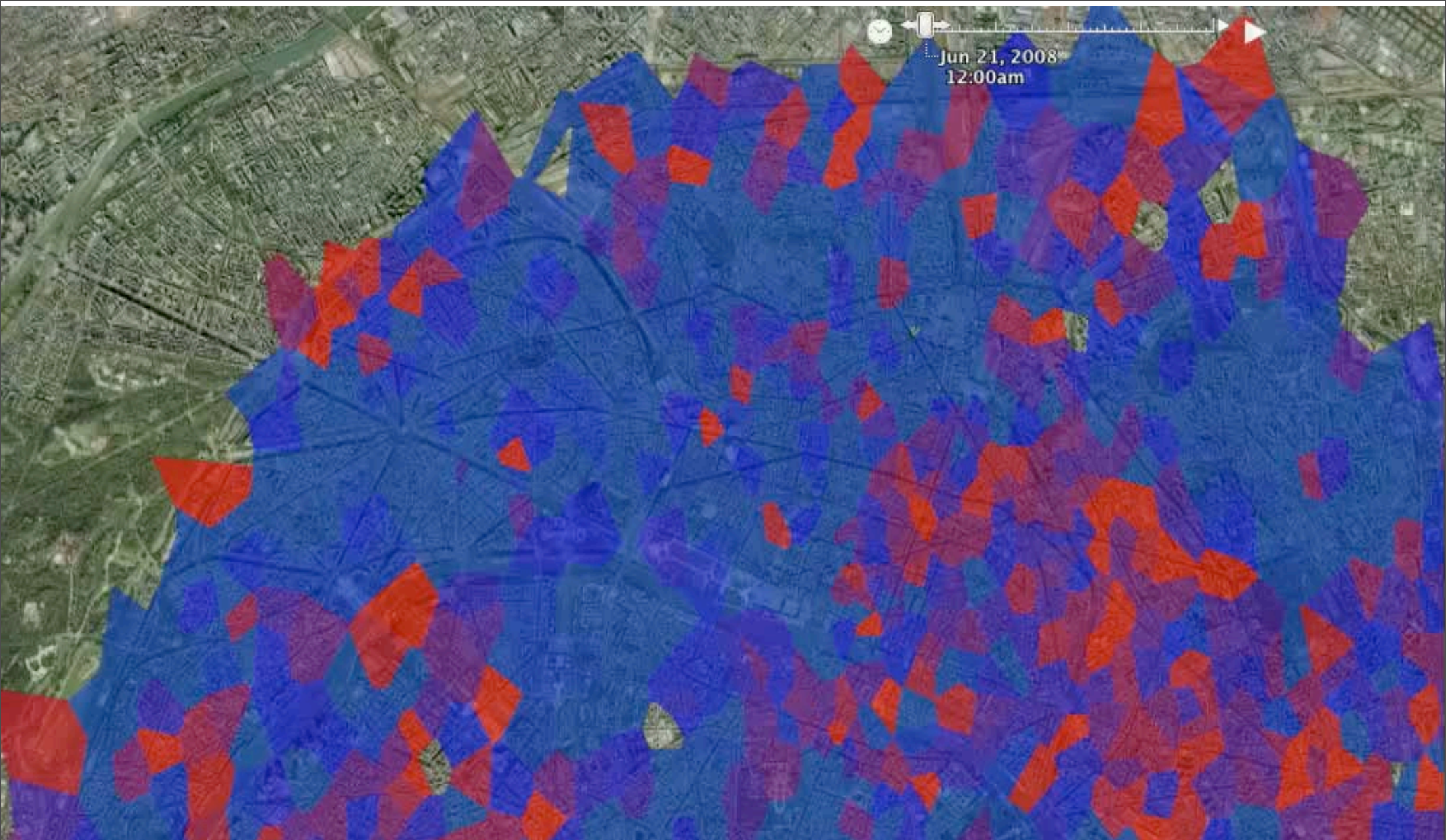
# Nouvelles pratiques





# Paris vu par Velib'

Données ouvertement disponibles



Jun 21, 2008  
12:00am

# Paris vu par Velib'

Fête de la musique 2008

# Rome vue par ses téléphones

Données agrégées du trafic sur réseau téléphonique mobile



# Visualiser pour impliquer



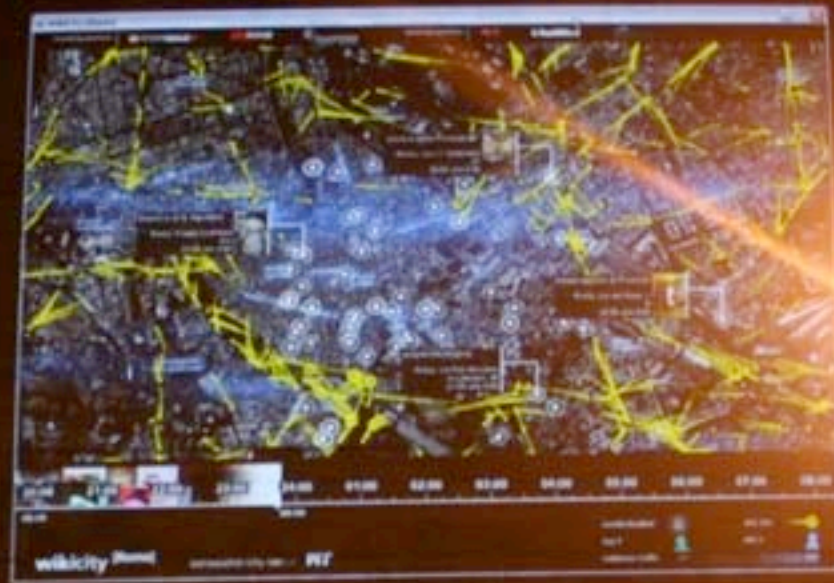


# Utilité

Exemples d'explorations et recherches opérationnelles







# Temps réel

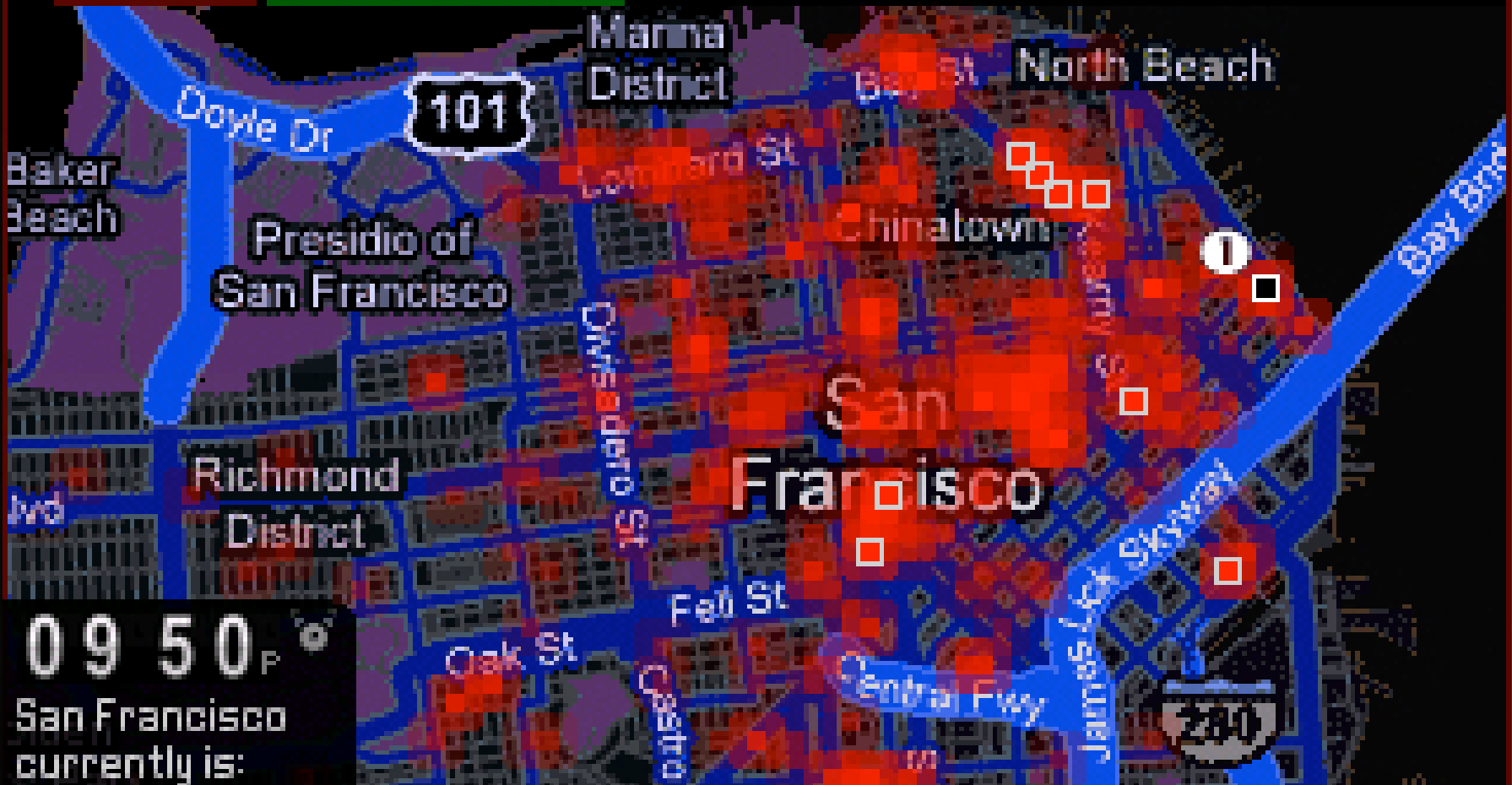
conscience, prise de décision and boucle d'auto-régulation



# BlackBerry

1 Stuart St & Mission St

Very Busy 19% above normal



+29%  
BLEU  
Couple affinité/proximité

ma carte, mon environnement, mes pairs; mon ghetto?

Citysense



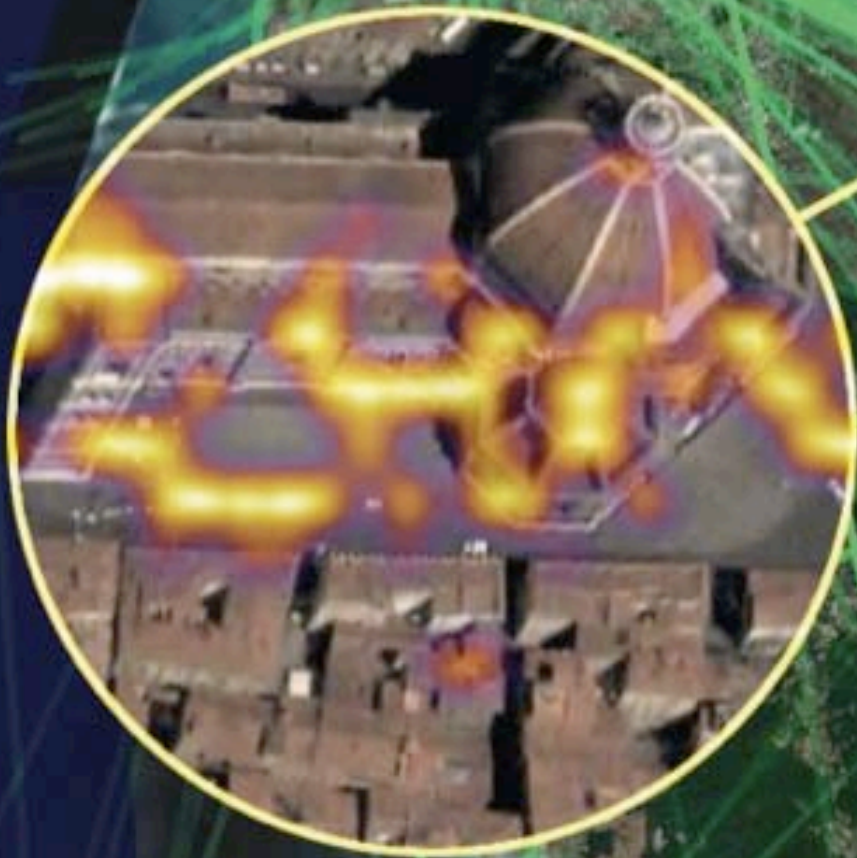
# La fin de l'éphémère?

accumulation d'observations, confrontation des stratégies



# La fin de l'éphémère

photographes laissent des informations sur leur visite







# Péninsule ibérique vue de Flickr

The World's Eyes  
Where are the locals?

Current Week in 2007

20

38



**Fin de l'éphémère?**  
valeur dans l'acte de communication





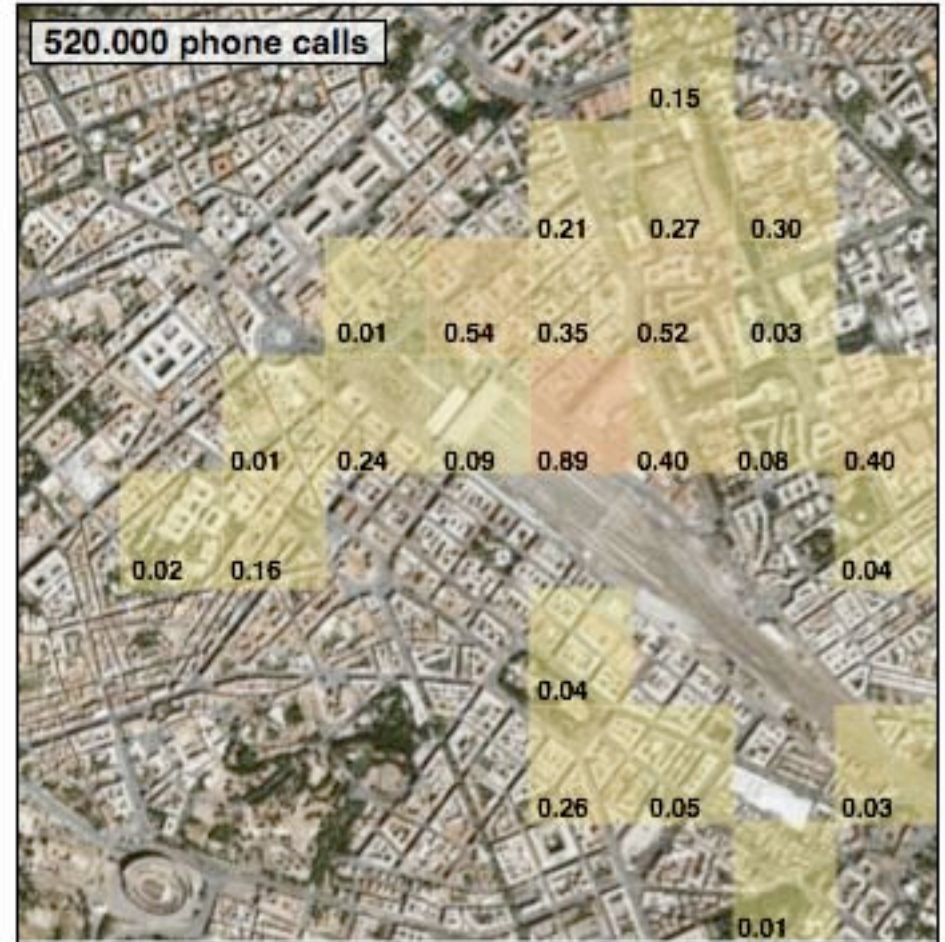
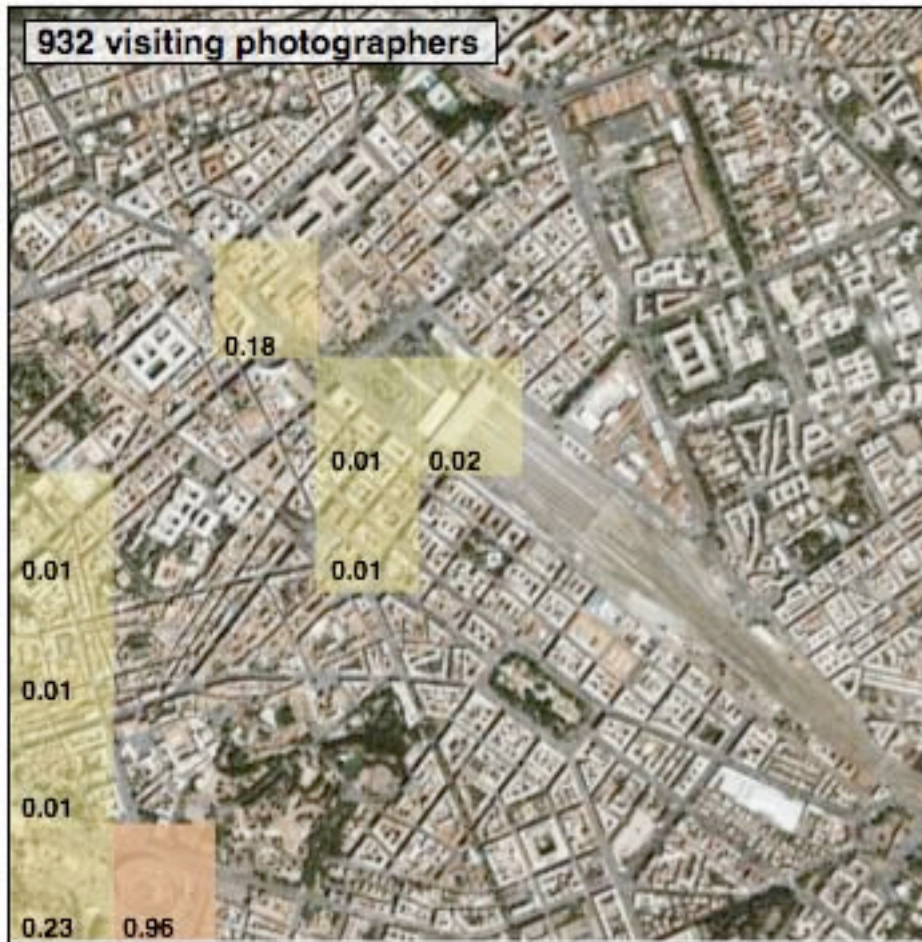
# La fin de l'éphémère

...les ami(e)s de photographes laissent également des  
information



# La fin de l'éphémère

vues multiples d'un phénomène



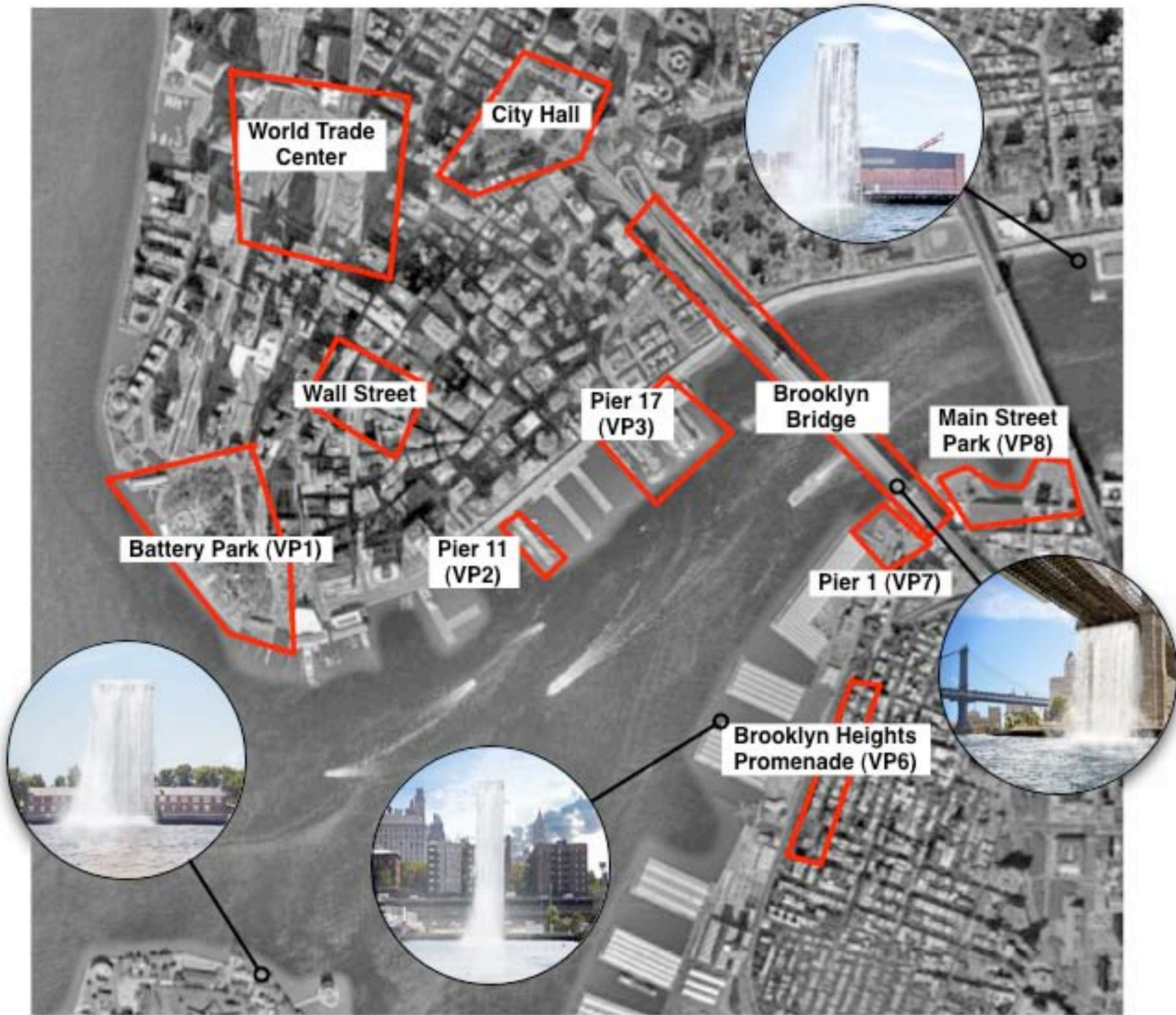




# Evaluer des stratégies

art publique comme stratégie urbaine





**World Trade Center**

**City Hall**

**Wall Street**

**Battery Park (VP1)**

**Pier 11 (VP2)**

**Pier 17 (VP3)**

**Brooklyn Bridge**

**Main Street Park (VP8)**

**Pier 1 (VP7)**

**Brooklyn Heights Promenade (VP6)**

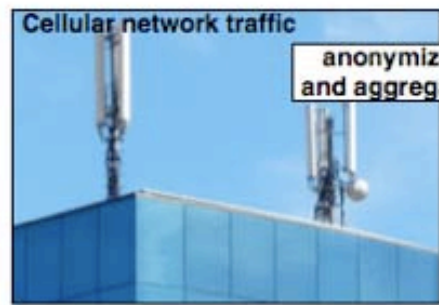
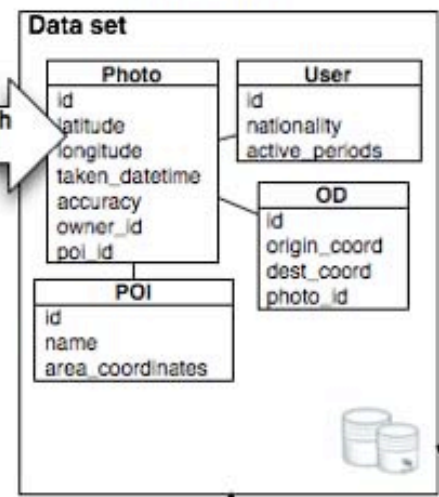




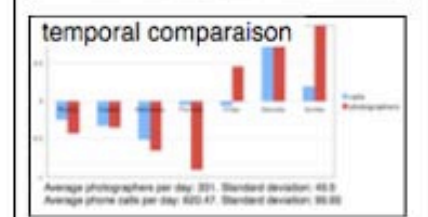
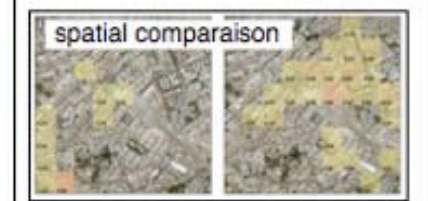
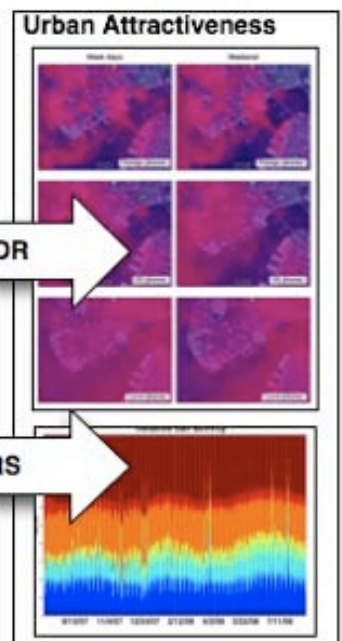
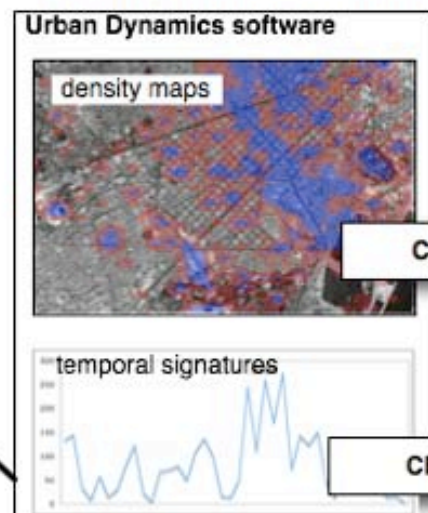
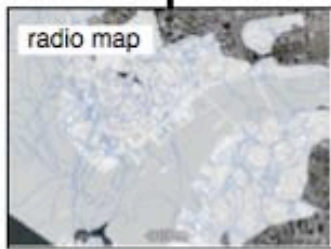
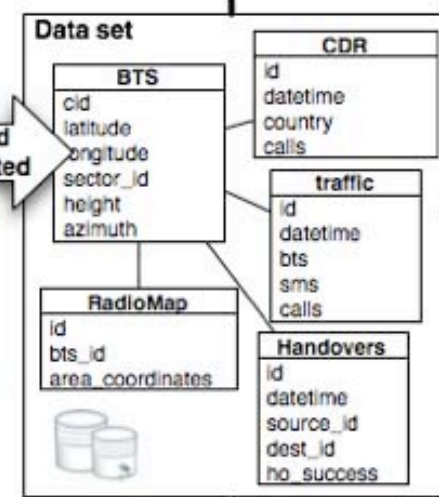
← Data collection and storage → | Data fusion → | Data analysis and observations → | Indicators →



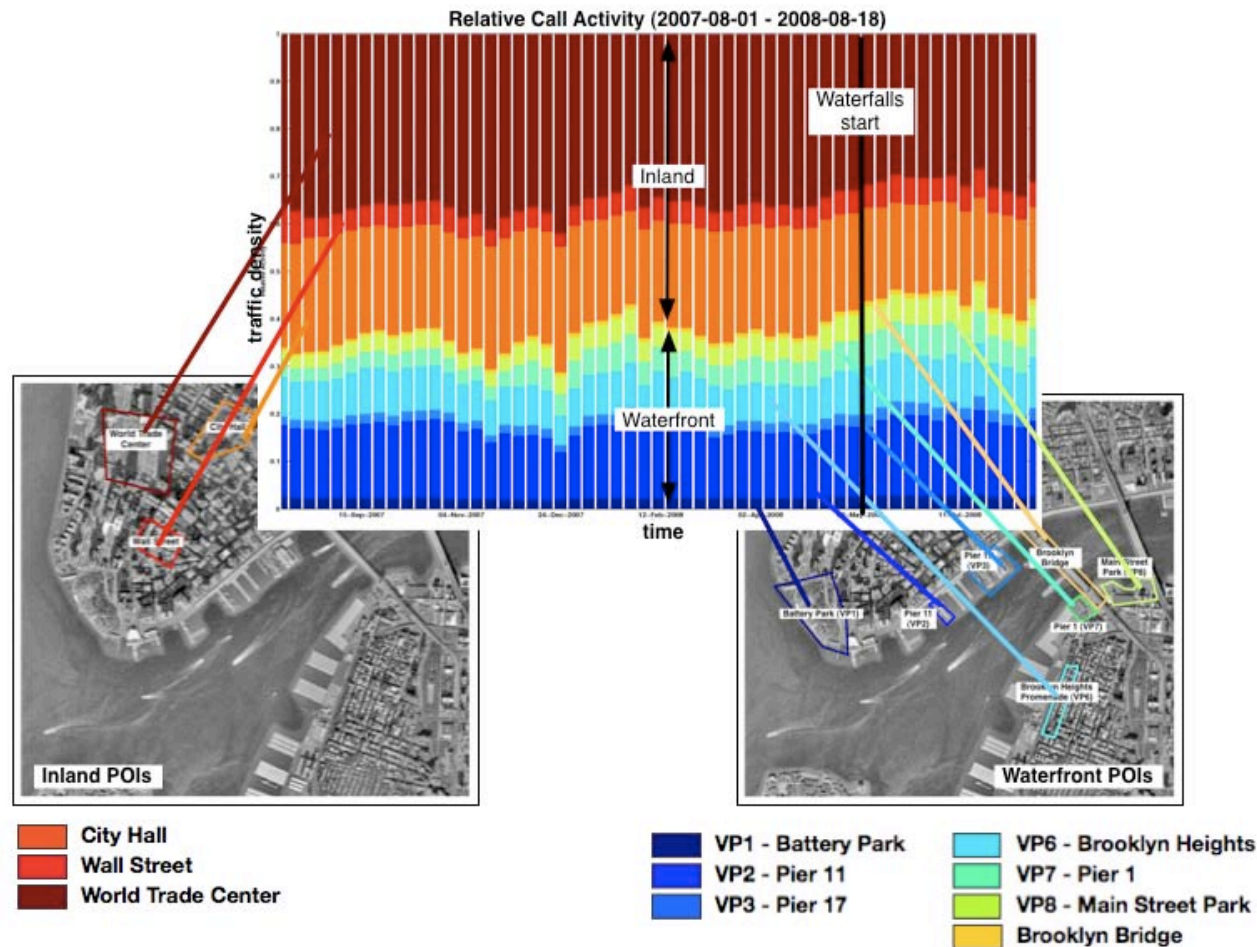
retrieve with Flickr API



anonymized and aggregated



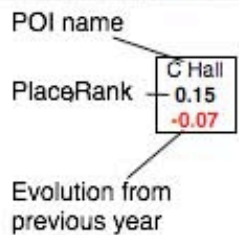
# Evolution de l'activité hybride



CRS est un indicateur qui compare l'activité (normalisée) d'une zone d'intérêt en respect avec l'activité globale de la ville.



# Indicateur de “centralité”



PlaceRank détermine la “centralité” d’un lieu dans un réseau de zones d’intérêt en se basant sur la quantité d’activité numérique et les traces qui connectent les lieux



# THE NEW YORK CITY WATERFALLS

The Economic Impact of a Public Art Work



Prepared for  
New York City Economic Development Corporation  
October 2008  
Prepared by Applseed and Audience Research & Analysis

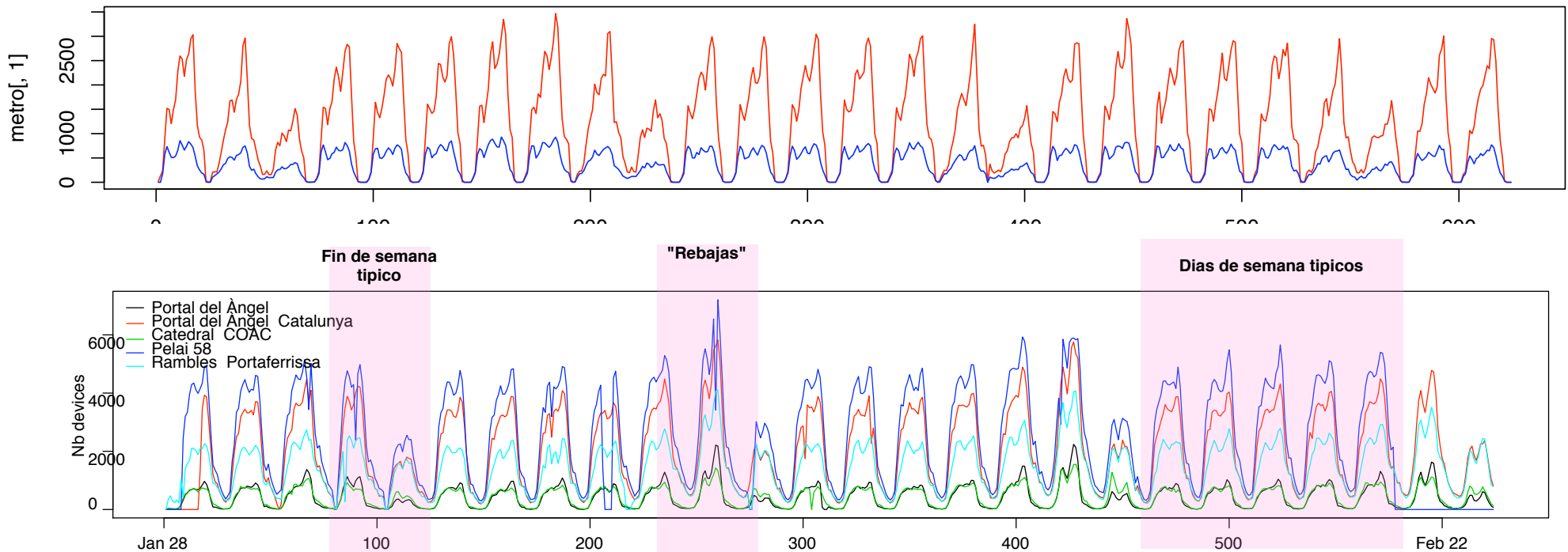
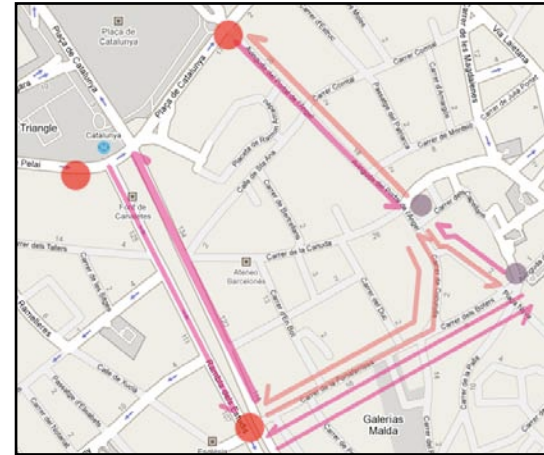
**NYC**  
Michael R. Bloomberg  
Mayor

# Mesures de dynamiques



Las Ramblas

Plaça Catalunya





# Nouvelles pratiques

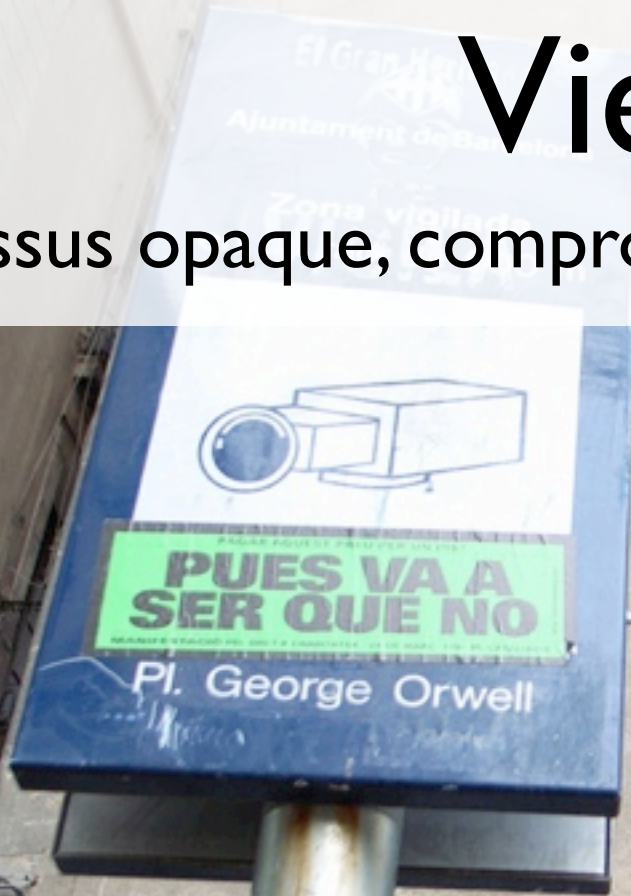
dans les disciplines qui relient le caractère physique du monde avec l'activité humaine

*We need  
People  
to work*

U kunt meteen  
Beginnen  
met Pinnen

# Vie privée

processus opaque, compromis, système de surveillance parfait?





# Miroir imparfait de la réalité

limitations technologiques, anomalies sensorielles



# Incertain

Imprécision, espace fait de pin's et non de surfaces

**Granularity in space**  
airport in the river

**Granularity in time**  
a user who already left the area

IN THE AREA 1 KM 3 KM 10 KM 50 KM

Map Satellite Hybrid

2000 ft  
500 m

Map data ©2006 TeleAtlas - [Terms of Use](#)

SHOW ME: People:  People  Contacts  Contacts' Contacts  Everyone  
Plazes:  Newest  Most interesting

Show

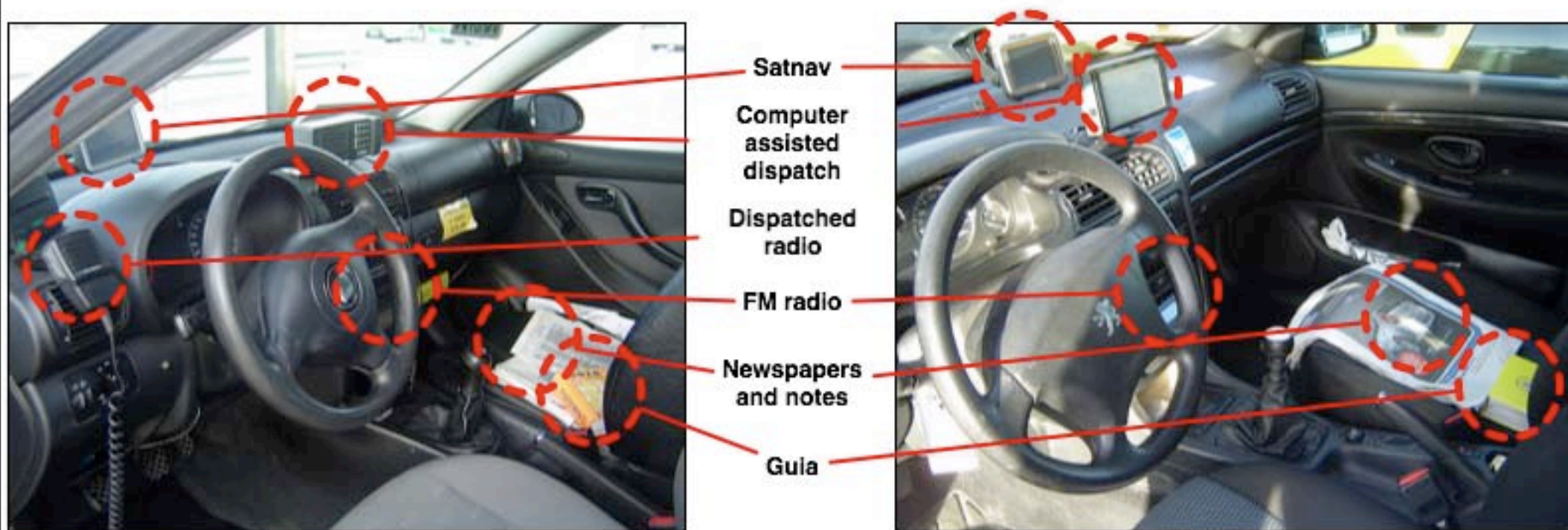




# Nouvelles pratiques

Co-évolution des chauffeurs de taxi avec leur GPS

# Ecosystème d'artefacts





# Chaque augmentation génère une amputation\*

- Automatisation de la navigation réduit les discussions avec les clients à propos les chemins; effet sur l'apprentissage de la ville
- Imperfection comme une partie intégrante de l'utilisation des ordinateurs: stratégie pour évaluer l'incertain dans l'information

# Nouvelles pratiques

évaluation la qualité de l'information géographique





# Take-aways

- **Co-évolution** technique, sociale, politique et économique qui enrichit les nouveaux espaces numériques
- **Nouvelles pratiques**, nouvelles appréhensions de l'espace, temps réel, fin de l'éphémère, mesurer, évaluer, confronter.
- **Utilité** des chauffeurs de taxi aux planificateurs et faiseur de politique urbaine
- Attention aux compromis et aux **amputations**

Fabien.Girardin@upf.edu  
fabien@liftlab.com



Merci!